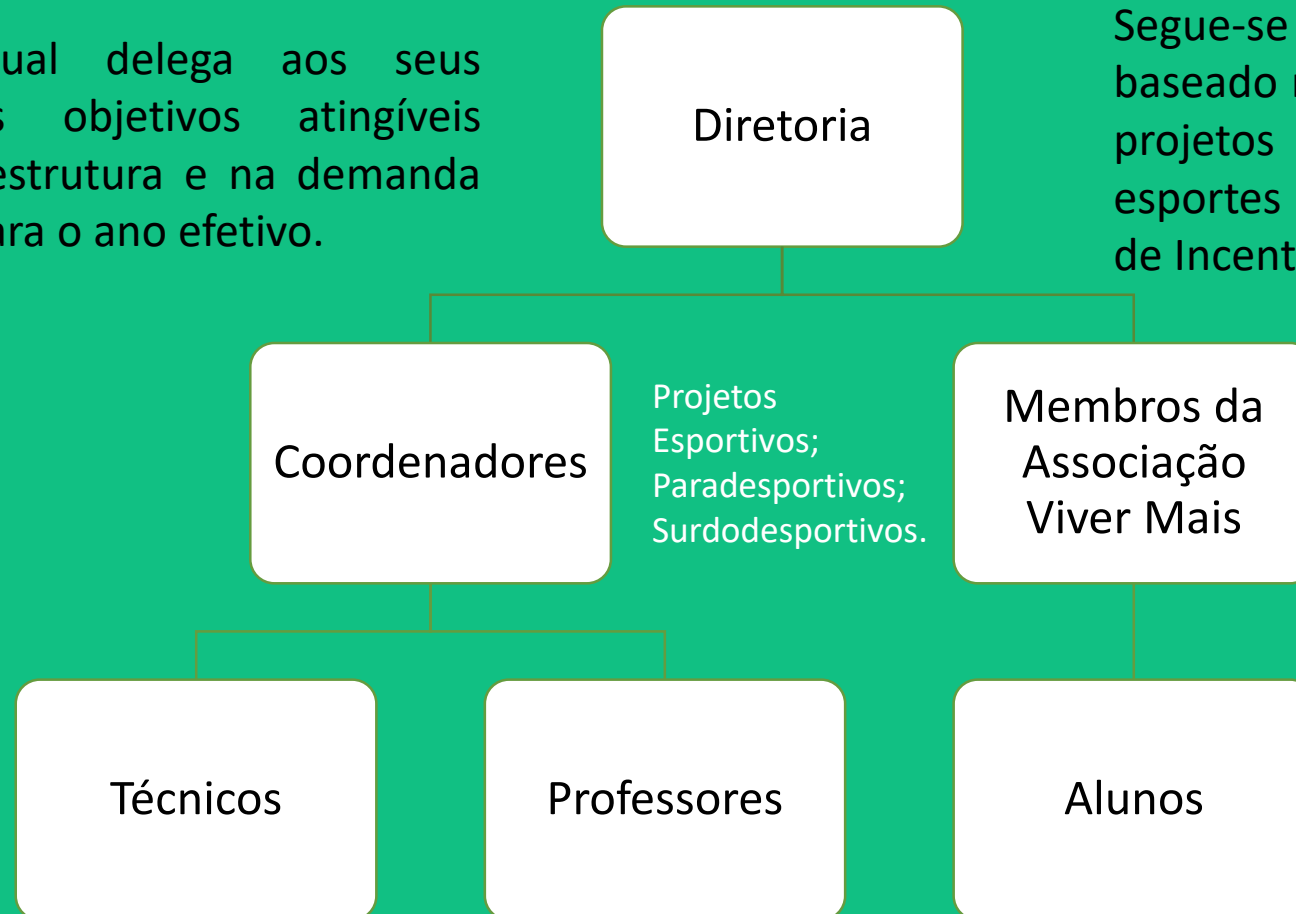


Esquema organizacional da entidade! Gestão 2021 a 2025

A gestão atual delega aos seus coordenadores objetivos atingíveis baseados na estrutura e na demanda de recursos para o ano efetivo.

Segue-se um planejamento anual baseado nas vertentes de dois tipos de projetos de lei; lei municipal de esportes da cidade de Curitiba e a Lei de Incentivo federal de Esportes.



Os técnicos e professores estão interligados aos coordenadores e aos alunos que juntos conseguem atingir os objetivos planejados podendo assim, cumprir os compromissos esportivos.